

Cristina Olivo

“L’approdo 3°”

*tecnica mista su m.d.f.
cm 35 x 50 - 2015*

Si riconosce appieno nell’iter pittorico dell’artista Cristina Olivo un immediato ed un profondo rapporto con la natura tanto da umanizzarla completamente all’interno delle sue opere in un realismo intenso, simbolico e riflessivo. Senso poetico, equilibrio compositivo e tratto morbido, magistralmente sfumato, si intessono in una solida ed armoniosa impostazione tecnica dove, elaborate trame di luci e di ombre definiscono il soggetto di un’atmosfera straordinaria. E’ una magica realtà vibrante di ritmo e di talento, quella dell’artista Cristina Olivo, in cui i soggetti naturalistici da lei rappresentati in una veste umana, unica ed originale, conferiscono alla sua ricerca formale un’interpretativa stilistica pienamente riconoscibile. In primo piano le intime emozioni perché il suo è un animo sensibile non comune da cui ne scaturisce una pittura dalla pacata figurazione altamente intimistica e spirituale. L’artista realizza le sue opere rivelando un’attenta analisi ed una propria sintesi espressiva dove il rispetto della natura assume un aspetto fondamentale nel suo percorso artistico e nella sua vita. Ella, con linguaggio artistico di moderna concezione, conferisce ai suoi soggetti la parte più intima che si riveste di una interpretazione di rara coscienza creativa con la quale riesce a catturare l’attenzione dell’osservatore. Si respira nell’opera un senso di pace e di quiete che si trasfonde in una poesia intrisa di anima.



**Anna Trapasso
-Nanni-**

“Esplosione di vita”

*olio su tela
cm 80 x 80 - 2015*

L’artista Anna Trapasso, in arte Nanni, trova una mirabile armonia di congiunzione tra la pittura e la visione paesaggistica, questo aspetto emerge evidente dalle sue opere con un’esemplare interpretativa, che lei stessa realizza, e con una pittura del tutto autonoma. La sua coerenza espressiva, di grande suggestione, si rapporta ad una ricerca dinamica caratterizzata da un proprio processo della tecnica ad olio e da incisivi contrasti chiaroscurali; frutto di un’esperienza artistica rilevante. Il ricordo di un luogo, che si salda essenziale nell’opera, svela una natura che risuona di un’emozionalità entusiasmante e che suscita sensazioni ricorrenti. Le ampie campiture materiche, con cui ella crea la sua costruzione figurativa, mettono in risalto una strutturazione moderna e personale di notevole stesura. Si riconoscono per la loro palpitante partecipazione una molteplicità di effetti in cui il ritmato alternarsi del tratto e del colore riesce a creare atmosfere uniche. L’arricchimento del valore contenutistico confluisce nell’opera con una potenzialità espressiva e con un legame emotivo denso di vita e poesia. L’artista Nanni svela una pittura di qualità, intrisa di particolare memoria. E’ un’arte di notevole impatto visivo che si manifesta in piena consapevolezza di tecnica e sensibilità che la contraddistinguono.



A Torino dal 1972

la telaccia®

galleria d'arte
by **malinpenSA**

DALL’1 AL 10 DICEMBRE 2015

La S.V. è invitata alla

“MOSTRA D’ARTE DI NATALE”

Manuela Cucchi

Fausto Ferri

Angela Ippolito

Carmela Oggianu-Caroggi-

Cristina Olivo

Anna Trapasso -Nanni-

Presentazione critica di Monia MalinpenSA



Ingresso Libero: Orario 15,00 - 19,00 (chiuso festivi)

Via Pietro Santarosa,1 (Piazza Statuto) TORINO - Tel./Fax 011 56 28 220
Sito web: www.latelaccia.it e-mail: info@latelaccia.it

Manuela Cucchi

"Frame"

tecnica mista su tela
cm 70 x 70 - 2015

L'elaborazione dell'artista Manuela Cucchi è pervasa da un impulso creativo e da un empito emozionale evidente; le sue opere, che si traducono mirabilmente sia sul piano estetico che su quello riflessivo, ci conducono in una ricerca dominante che vive in costante evoluzione. L'incisività del disegno, il senso ritmico del colore e l'originalità di scansione grafica le permettono di trasfondere nell'opera una concezione stilistica unica ed attuale. Il suo racconto fortemente simbolico e cromatico segna una valenza significativa che si rinnova di continuo di elementi moderni ed innovativi. Le atmosfere luminose e dinamiche rendono alle sue immagini una completa armonia interpretativa tanto da renderle uniche. La capacità di esecuzione nell'impianto tecnico, che si rileva dalle elaborazioni dell'artista Manuela Cucchi, segna una gamma personale e diretta con la materia che dialoga in un armonioso connubio con l'opera senza pause. L'artista, attraverso l'uso sapiente della tecnica mista o illustrazione digitale su tela, realizza in piena libertà espressiva e compositiva vari soggetti e visioni simboliche con una scansione chiaroscurale di notevole interesse dove l'indagine figurale si anima di una narrativa di profonda indagine e studio. È una realtà artistica palpitante e travolgente.

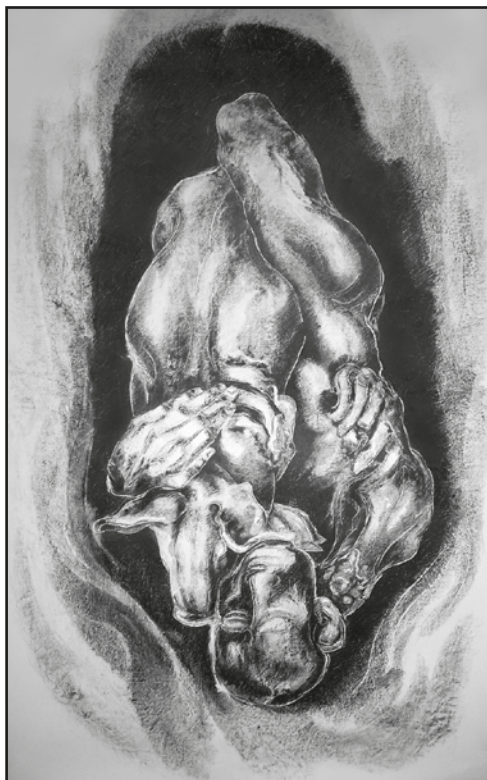


Fausto Ferri

"Abbraccio eterno"

grafite su carta
cm 150 x 90 - 2015

Artista fortemente ispirato dalla attuale condizione umana, Fausto Ferri fa rivivere nelle sue rappresentazioni una ricchezza interiore densa di riflessiva e di sensibilità. La sua è una lettura che va al di là dell'aspetto estetico, è una visione del mondo e dell'esistenza fondamentale che tocca la coscienza di ognuno di noi. Egli coglie le varie problematiche ambientali, alimentari e sociali con un linguaggio affascinante, arricchito da una originale fantasia creativa. La sorprendente simbologia, con cui l'artista Fausto Ferri interpreta la sua scansione figurale, s'imprime nell'opera in un ritmo narrativo altamente emozionante che evidenzia uno stile assoluto e maturo. La tecnica da lui adoperata della grafite su carta ci mostra una solida preparazione nel disegno ed un'attenta preparazione di stesura dove il gioco affascinante del bianco e nero evoca sensazioni e messaggi continui. L'artista associa alle immagini le varie tematiche sul rapporto tra uomo-animale e uomo-cibo con un racconto di identità. La pienezza dei suoi sentimenti si trasferisce costantemente nell'opera sublimata da un'evoluzione stilistica e da una dimensione umanistica di vera essenza. Arte di chiara identificazione contenutistica tesa a valorizzare il senso della vita e a rispettare le creature viventi.



Angela Ippolito

"Il calore che sento"

acrilici su tela
cm 25 x 25 - 2015

Ogni composizione, che l'artista Angela Ippolito, esegue con passione e mano sicura, rappresenta un aspetto altamente significativo del suo sentire e del suo stato d'animo che ella sviluppa in una elaborazione pittorica ricca di particolare sensibilità e contenuti. Il vissuto che si svolge dentro la casa raffigura il proprio mondo interiore ove emerge un'acuta introspezione ed un'intensa emotività che lascia il segno. Ella riesce a trasfondere nel suo percorso artistico una personale visione degli oggetti che rivivono nell'opera e che si rinnovano di una simbologia assoluta tanto da suscitare sentimenti e messaggi ricorrenti. È un'espressività pittorica attenta ed equilibrata sia nelle forme che nei colori dove la precisione del tratto segnico, la scansione strutturale e la scelta cromatica rilevano la padronanza della tecnica ad acrilico. Il ricreare sulla tela spazi, volumi e resa prospettica, in maniera originale e con un lineare costruito, evidenzia una notevole sintassi estetica ed un tracciato disegnativo preciso. La vitalità coloristica dell'azzurro, protagonista nell'opera, e la preziosità dell'oro si integrano mirabilmente nelle composizioni; mentre la grafia del nero, che fa magistralmente da contrasto, personalizza di continuo l'opera. L'artista Angela Ippolito, in modo personale e con una nitidezza del segno suggestiva che sostiene tutta la sua ricerca, rivela una pittura onesta e sincera.

Carmela Oggianu

-Caroggi-

"Cespuglio di fichi d'India"

acrilico su tela
cm 80 x 60 - 2015



I paesaggi, gli interni e le figure sono i temi prediletti dall'artista Carmela Oggianu, in arte Caroggi, attraverso i quali rivivono vari aspetti della vita capaci di trasmettere significati fortemente intensi e notevoli sull'esistenza umana. Sono rappresentazioni di concreto impegno che testimoniano una dimensione figurativa di efficace resa, sempre aderenti al vero, intrise di momenti vissuti, scene quotidiane ed intime memorie di quotidiano contatto. Nel volto della natura, elemento essenziale del suo iter, si coglie un'espressione di serenità e di valori sostanziali; si riscontra in tutte le sue composizioni figurative una carica interiore che filtra uno stato d'animo sereno. Pittura vivificata da liriche emozioni e da puri sentimenti che evidenzia un tratto sicuro ed una comunicativa di forte valenza e significato. L'immediatezza di linguaggio, la fresca vitalità della strutturazione del disegno e la dimensione coloristica accesa si imprimono nel suo soggetto con una conoscenza della materia ed una ampia gamma di sensazioni. Le visioni figurative che l'artista Oggianu ci offre risultano ben equilibrate e interessanti, in esse si fondono armoniche presenze formali e narrative. La spontaneità delle immagini si riveste di una luminosità affascinante costantemente supportata da un'autentica verità. Troviamo composizioni di intatta armonia ed espressività dove vengono rievocati i propri sentimenti immutabili nel tempo.